

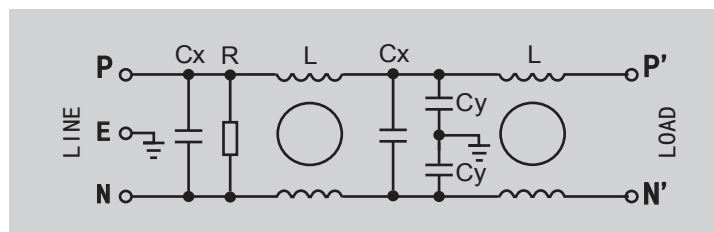
## HT221系列 单相双级电源滤波器

- 低泄漏电流
- 共模电感增强
- 适用于消防、报警设备等，抑制连续干扰



型号	额定 电流 A	连接方式			外壳	电感量 L mH	电容		电阻 R MΩ	漏电流 @250V/50Hz mA
		引线	焊片	螺栓			Cx μF	Cy nF		
HT221-1-W5-A2	1	W5	--	--	A2	3.0	0.1	2.2	1.0	0.5
HT221-1-L8-A2	1	--	L8	--	A2	3.0	0.1	2.2	1.0	0.5
HT221-3-W5-A2	3	W5	--	--	A2	2.0	0.1	2.2	1.0	0.5
HT221-3-L8-A2	3	--	L8	--	A2	2.0	0.1	2.2	1.0	0.5
HT221-6-W5-A2	6	W5	--	--	A2	1.5	0.1	2.2	1.0	0.5
HT221-6-L8-A2	6	--	L8	--	A2	1.5	0.1	2.2	1.0	0.5
HT221-10-L8-H1	10	--	L8	--	H1	1.3	0.22	2.2	1.0	0.5
HT221-12-L8-H1	12	--	L8	--	H1	1.0	0.22	2.2	1.0	0.5
HT221-16-L8-H1	16	--	L8	--	H1	0.7	0.22	2.2	1.0	0.5
HT221-20-L8-H1	20	--	L8	--	H1	0.6	0.22	2.2	1.0	0.5
HT221-20-M4-H1	20	--	--	M4	H1	0.6	0.22	2.2	1.0	0.5
HT221-25-M4-H2	25	--	--	M4	H2	--	--	--	--	--
HT221-30-M4-H5	30	--	--	M4	H5	--	--	--	--	--

\* 连接方式：W5-引线（127mm）；L8-焊片（6.3\*0.8）；M4-M4螺栓。



工作频率:50/60Hz

额定电压:250VAC

额定电流：1~30A（40℃时），最大值

耐压测试(2秒钟):

1760VDC(P-N) 2000VAC(P-E)

温度范围:-25℃~+85℃



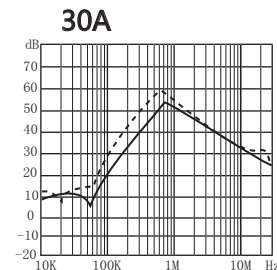
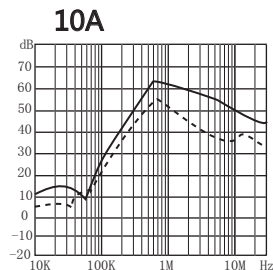
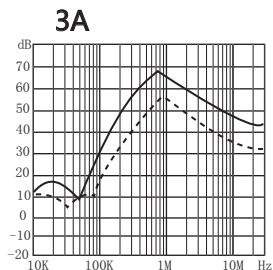
HUGETON  
惠博顿

# HT221系列 单相双级电源滤波器

## 插入损耗

符合IEC/CISPR NO.17

50Ω/50Ω共模: —— 50Ω/50Ω差模: - - - - -



## 外形尺寸

单位: mm 公差: ±1

