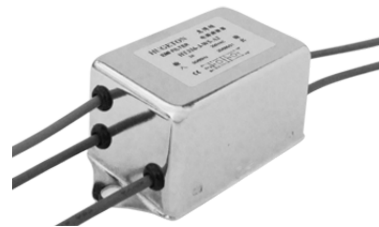


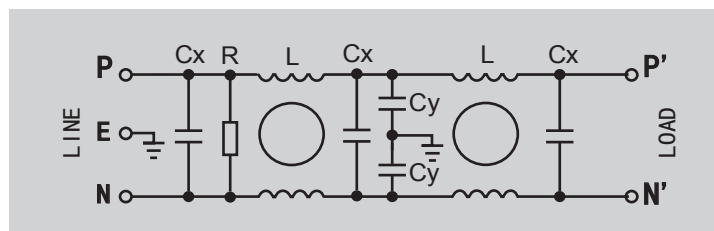
HT326系列 单相双级电源滤波器

- 低泄漏电流
- 双向抑制
- 高频高阻抗
- 适用于防止数字设备、工控组件等因脉冲干扰引起的误动作



型号	额定 电流 A	连接方式			外壳	电感量 L mH	电容		电阻 R MΩ	漏电流 @250V/50Hz mA
		引线	焊片	螺栓			Cx μF	Cy nF		
HT326-1-W5-A2	1	W5	--	--	A2	3.0	0.1	2.2	1.0	0.5
HT326-1-L8-A2	1	--	L8	--	A2	3.0	0.1	2.2	1.0	0.5
HT326-3-W5-A2	3	W5	--	--	A2	2.0	0.1	3.3	1.0	0.75
HT326-3-L8-A2	3	--	L8	--	A2	2.0	0.1	3.3	1.0	0.75
HT326-4-W5-A2	4	W5	--	--	A2	2.0	0.1	3.3	1.0	0.75
HT326-4-L8-A2	4	--	L8	--	A2	2.0	0.1	3.3	1.0	0.75
HT326-6-L8-H1	6	--	L8	--	H1	2.0	0.1	3.3	1.0	0.75
HT326-8-L8-H1	8	--	L8	--	H1	1.5	0.1	3.3	1.0	0.75
HT326-10-L8-H1	10	--	L8	--	H1	1.3	0.1	4.7	1.0	1.0
HT326-12-L8-H1	12	--	L8	--	H1	1.0	0.1	4.7	1.0	1.0
HT326-16-L8-H2	16	--	L8	--	H2	0.8	0.22	4.7	1.0	1.0
HT326-16-M4-H2	16	--	--	M4	H2	0.8	0.22	4.7	1.0	1.0
HT326-20-L8-H2	20	--	L8	--	H2	0.6	0.22	4.7	1.0	1.0
HT326-20-M4-H2	20	--	--	M4	H2	0.6	0.22	4.7	1.0	1.0
HT326-25-M4-H5	25	--	--	M4	H5	--	--	--	--	--
HT326-30-M4-H5	30	--	--	M4	H5	--	--	--	--	--

* 连接方式：W5-引线（127mm）；L8-焊片（6.3*0.8）；M4-M4螺栓。



工作频率:50/60Hz

额定电压:250VAC

额定电流：1~30A（40℃时），最大值

耐压测试(2秒钟):

1760VDC(P-N) 2000VAC(P-E)

温度范围:-25℃~+85℃



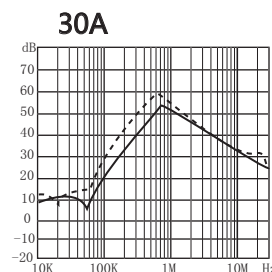
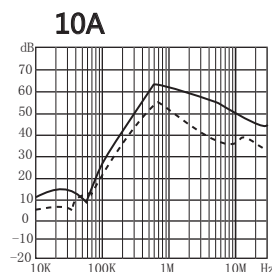
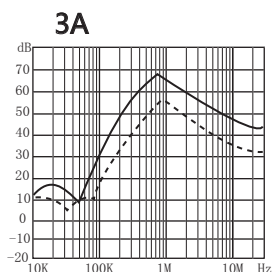
HUGETON
惠博顿

HT326系列 单相双级电源滤波器

插入损耗

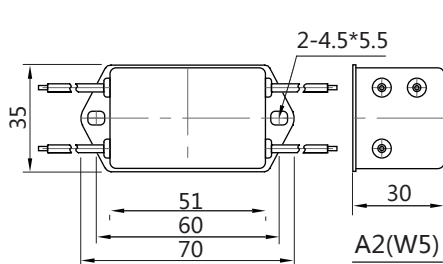
符合IEC/CISPR NO.17

50Ω/50Ω共模: —— 50Ω/50Ω差模: - - - - -

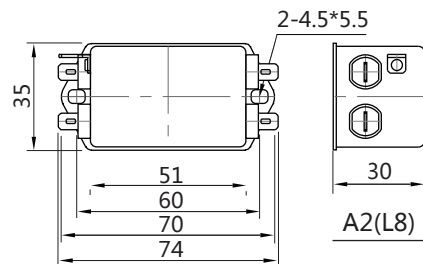


外形尺寸

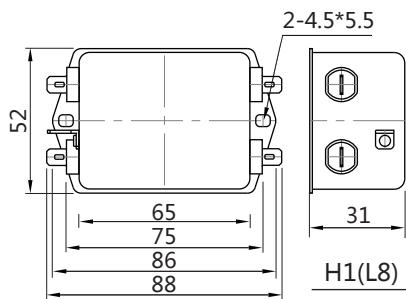
单位: mm 公差: ±1



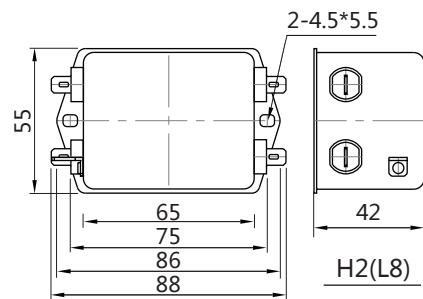
1~4A



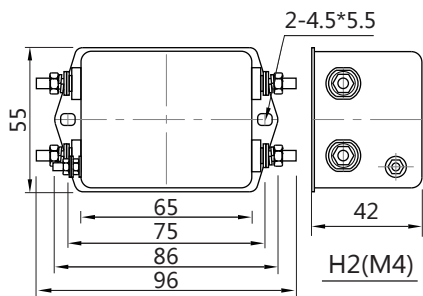
1~4A



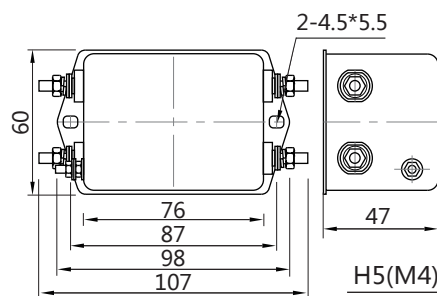
6~12A



16~20A



16~20A



25~30A