



HUGETON
惠博顿

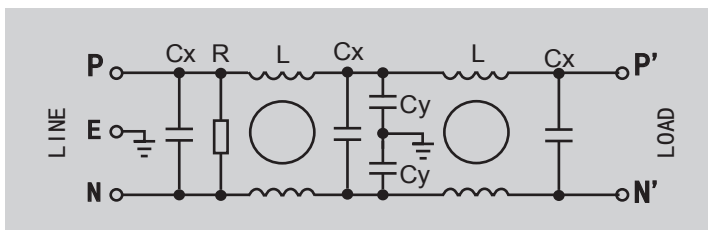
HT2370系列 单相双级高性能电源滤波器

- 两级滤波，双向抑制
- 低泄漏电流，高频超高阻抗
- 有效滤波范围：150KHz~30MHz
- 适用于数字设备、自动化控制系统等强脉冲干扰
- 适用于开关频率200KHz及以上的开关电源等非连续干扰



型号	额定 电流 A	连接方式			外壳
		引线	焊片	螺栓	
HT2370-1-W5-A2	1	W5	--	--	A2
HT2370-1-L8-A2	1	--	L8	--	A2
HT2370-2-W5-A2	2	W5	--	--	A2
HT2370-2-L8-A2	2	--	L8	--	A2
HT2370-3-L8-H1	3	--	L8	--	H1
HT2370-4-L8-H1	4	--	L8	--	H1
HT2370-6-L8-H2	6	--	L8	--	H2
HT2370-8-L8-H2	8	--	L8	--	H2
HT2370-10-L8-H2	10	--	L8	--	H2
HT2370-12-L8-H2	12	--	L8	--	H2
HT2370-16-L8-H5	16	--	L8	--	H5
HT2370-16-M4-H5	16	--	--	M4	H5
HT2370-20-L8-J3	20	--	L8	--	J3
HT2370-20-M4-J3	20	--	--	M4	J3
HT2370-25-M4-J3	25	--	--	M4	J3
HT2370-30-M4-Q21	30	--	--	M4	Q21

* 连接方式：W5-引线（127mm）；L8-焊片（6.3*0.8）；M4-M4螺栓。



工作频率:50/60Hz

额定电压:250VAC

额定电流：1~30A（40℃时），最大值
耐压测试(2秒钟):

1760VDC(P-N) 2000VAC(P-E)

温度范围:-25℃~+85℃



HUGETON

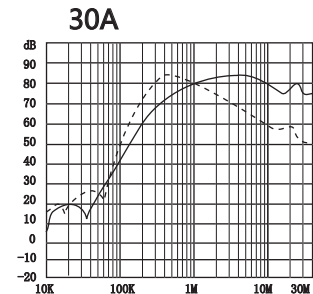
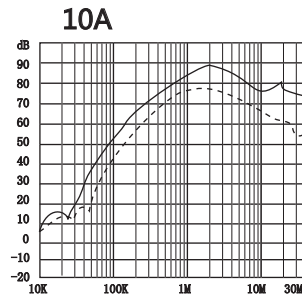
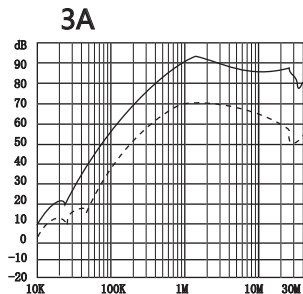
惠博顿

HT2370系列 单相双级高性能电源滤波器

插入损耗

符合IEC/CISPR NO.17

50Ω/50Ω共模: —— 50Ω/50Ω差模: - - - - -



外形尺寸

单位: mm 公差: ±1

