



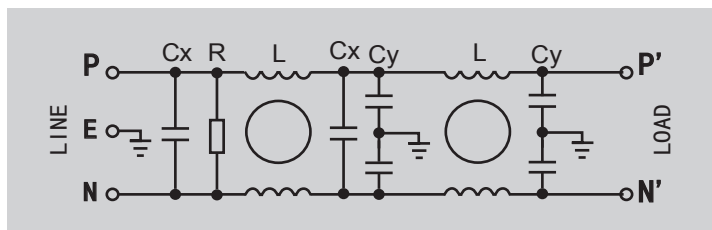
## HT2580系列 单相双级高性能电源滤波器

- 低泄漏电流
- 非常高的共差模衰减，有效滤波范围：100KHz ~ 30MHz
- 用于伺服器、变频器的输入端
- 适用于强电磁干扰环境（如：共电源系统中有多台伺服、变频、步进电机、点火装置、接触器等）
- HT2580G系列适用于敏感设备，防止外界环境对设备干扰



型号	额定 电流 A	连接方式		外壳
		 焊片	 螺栓	
HT2580-1-L8-H1	1	L8	--	H1
HT2580-2-L8-H1	2	L8	--	H1
HT2580-3-L8-H2	3	L8	--	H2
HT2580-4-L8-H2	4	L8	--	H2
HT2580-6-L8-H5	6	L8	--	H5
HT2580-8-L8-H5	8	L8	--	H5
HT2580-10-L8-H5	10	L8	--	H5
HT2580-12-L8-H5	12	L8	--	H5
HT2580-16-L8-J3	16	L8	--	J3
HT2580-16-M4-J3	16	--	M4	J3
HT2580-20-M4-Q21	20	--	M4	Q21
HT2580-25-M4-Q21	25	--	M4	Q21
HT2580-30-M4-Q25	30	--	M4	Q25

\* 连接方式：W5-引线（127mm）；L8-焊片（6.3\*0.8）；M4-M4螺栓。



工作频率:50/60Hz

额定电压:250VAC

额定电流：1 ~ 30A（40℃时），最大值

耐压测试(2秒钟):

1760VDC(P-N) 2000VAC(P-E)

温度范围:-25℃ ~ +85℃



HUGETON

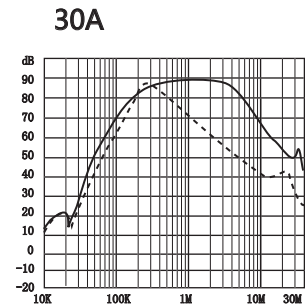
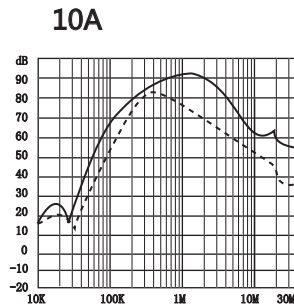
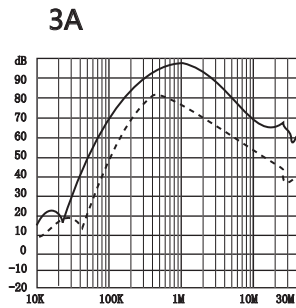
惠博顿

# HT2580系列 单相双级高性能电源滤波器

## 插入损耗

符合IEC/CISPR NO.17

50Ω/50Ω共模: —— 50Ω/50Ω差模: - - - - -



## 外形尺寸

单位: mm 公差: ±1

