

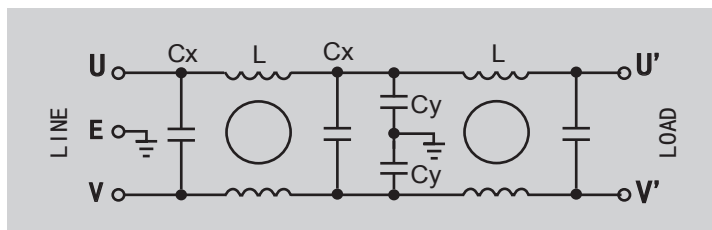
HT2310D系列 直流双级电源滤波器

- 双向滤波，宽频高阻抗
- 有效滤波器范围：150KHz ~ 30MHz
- 适用于抑制脉冲干扰
- 另有DL型可用于50VDC，例：HT2310DL-1-W5-A2



型号	额定 电流 A	连接方式			外壳
		引线	焊片	螺栓	
HT2310D-1-W5-D3	1	W5	--	--	D3
HT2310D-3-W5-A2	3	W5	--	--	A2
HT2310D-6-W5-A2	6	W5	--	--	A2
HT2310D-8-L8-H1	8	--	L8	--	H1
HT2310D-10-L8-H1	10	--	L8	--	H1
HT2310D-12-L8-H1	12	--	L8	--	H1
HT2310D-16-L8-H2	16	--	L8	--	H2
HT2310D-16-M4-H2	16	--	--	M4	H2
HT2310D-20-L8-H2	20	--	L8	--	H2
HT2310D-20-M4-H2	20	--	--	M4	H2
HT2310D-25-M4-H5	25	--	--	M4	H5
HT2310D-30-M4-H5	30	--	--	M4	H5

* 连接方式：W5-引线（127mm）；L8-焊片（6.3*0.8）；M4-M4螺栓。



额定电压:100VDC
 额定电流：1 ~ 30A（40℃时），最大值
 耐压测试(2秒钟):
 200VDC(U-V) 500VDC(U-E)
 温度范围:-25℃ ~ +85℃



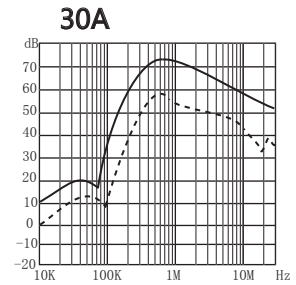
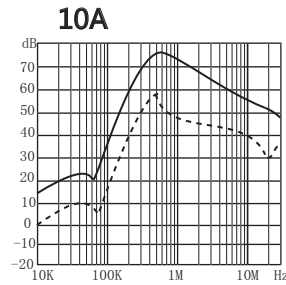
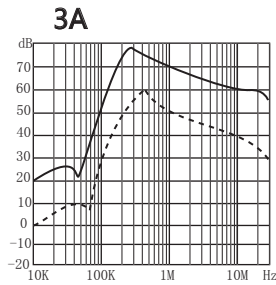
HUGETON
惠博顿

HT2310D系列 直流双级电源滤波器

插入损耗

符合IEC/CISPR NO.17

50Ω/50Ω共模: — 50Ω/50Ω差模: - - - - -



外形尺寸

单位: mm 公差: ±1

